

주의 !

불법 약물의 수입, 소지, 사용은 일본 법률에 의해 금지되어 있습니다.

예를 들어, 아래 불법 약물을 소지/수입한 사람은 처벌을 받게 됩니다.

*일본 내 대마초 사용과 일본으로부터의 신중 향정신성 물질(NPS) 수출은 현행법상 금지되어 있지 않습니다.



각성제 메탐페타민, 암페타민



칸나비스, 마리화나, 헴프



코카인



헤로인



MDMA



NPS

다음 항목은 불법일 수 있습니다.

대마초로 만든 다양한 식용 제품에 주의하십시오. 이 제품들은 일본을 제외한 일부 국가 및 지역에서 합법적으로 판매되고 있을 수 있습니다.

예: 쿠키, 버터, 케이크, 대마초로 만든 의약품 등.



벌칙 조항(예)

밀수 : 최대 7년 징역형.

소지 : 최대 5년의 징역형 .

적용 법률 및 처벌은 약물에 따라 다릅니다..

<참고 링크> [각성제](#) [칸나비스](#) [마약 및 향정신성 약물](#) [NPS](#)

주의 !

마약 밀수는 중대한 범죄입니다. 사용자와 수량에 관계없이 위반자는 엄중한 처벌을 받게 된다.

많은 마약 밀수 사건은 사랑하는 사람, 친구, 지인 또는 낯선 사람에 의해 발생한다.

자신도 모르게 마약 밀수꾼이 되버리는 전형적인 시나리오는 다음과 같다.

- ✓ 다른 사람의 수하물, 개인 소지품 또는 기념품을 운반해 달라는 요청을 받은 적이 있나요?
- ✓ 전화, 이메일 또는 소셜 미디어로 연락을 받거나 해외 일자리, 재산 소유권, 문서/물품의 해외 운송 요청을 받은 적이 있나요?
- ✓ 누군가 해외 무료 여행을 제안한 적이 있나요?

이러한 요청을 을 받더라도 무고한 것처럼 보일 수 있지만, 누군가 의도적으로 마약 밀수를 위해 사람을 모집하고 있다는 징후일 수도 있습니다.

너무들리기 좋은 제안은 사실과 다를 수 있으니 주의하십시오.



주의 ! 칸나비스

칸나비스 및 그 제품의 수입 금지

칸나비스 재배 및 칸나비스 제품 수입은 일본 법률에 따라 처벌을 받을 수 있습니다.

● 칸나비스



● 칸나비스 제품 * (아랫사진은 예시입니다)

*칸나비스 제품에는 칸나비스 식물의 재배 줄기 및 그 제품(수지 제외), 칸나비스 제품의 씨앗을 제외한 칸나비스를 사용한 모든 제품이 포함됩니다.



쿠키



버터



케이크



초콜릿



전자 담배



의약품

칸나비스 또는 칸나비스 제품의 반입은 금지되어 있습니다 (의료용을 포함) *.

*칸나비스 연구자가 허가를 받은 경우는 제외됩니다.

● 칸나비스 관리법의 처벌 조항

<https://www.japaneselawtranslation.go.jp/ja/laws/view/2594>



수입 : 최대 7년 징역형

(영리 목적: 최대 10년/최대 300만 엔의 벌금형)

소지 : 최대 5년 징역형

(영리 목적: 최대 7년/최대 200만 엔의 벌금형)

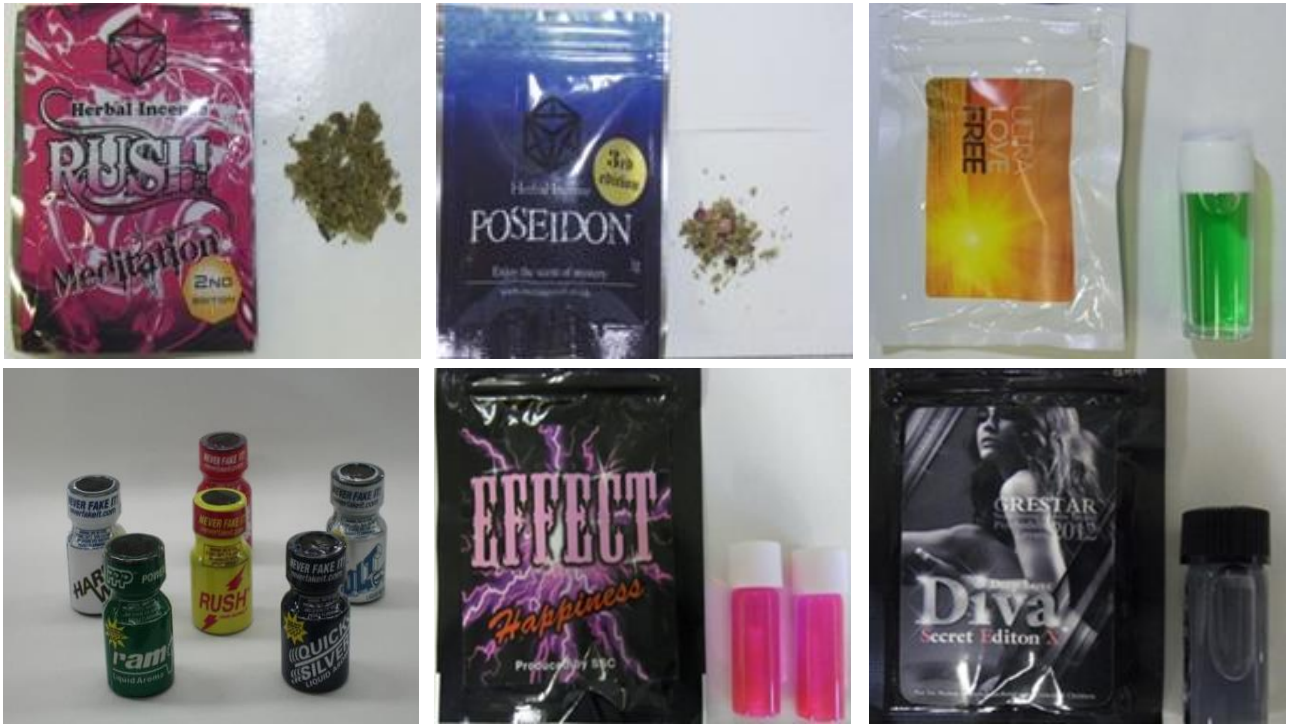


주의! 디자이너 드럭/NPS*

*신중 향정신성 물질(NPS)은 정신 독성이 있어 공중 보건에 위협이 될 수 있는 순수한 형태 또는 제제로 남용되는 물질입니다.

"러쉬"와 같은 2,000개 이상의 디자이너 드럭/NPS는 일본 법률에 의해 불법 물질로 지정되어 있습니다.

이러한 물질의 수입, 소지 및 사용은 일본 법률에 따라 처벌될 수 있습니다.



이러한 물질의 목록은 후생노동성(MHLW)에서 제공하는 아래 웹사이트에서 확인할 수 있습니다.

https://www.mhlw.go.jp/stf/seisakunitsuite/bunya/kenkou_iryuu/iyakuhin/yakubuturanyou/gyousei-gaikyo/torishimari_00002.html





주의 !

처방전 오피오이드

오피오이드는 일본 법률에 따라 수입이 제한되어 있습니다.
처방된 오피오이드를 일본으로 반입하려면 사전에 일본 정부로부터 허가를 받아야 합니다.

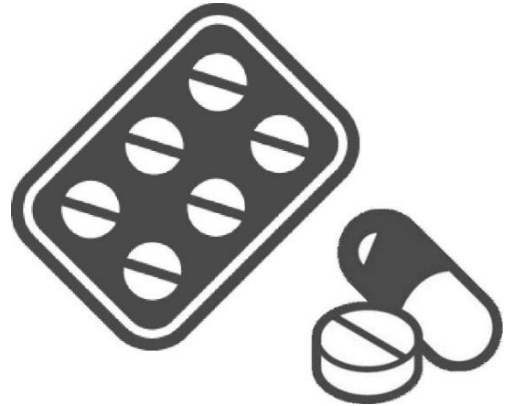
사전 허가를 받지 않은 경우 입국심사에서 체포될 수 있습니다.

예;

옥시코돈

하이드로코돈

코데인



수입 허가 신청 절차에 대한 자세한 내용은 후생노동성에서 제공하는 다음 웹사이트를 참조하시기 바랍니다.

<http://www.ncd.mhlw.go.jp/en/application.html>

